

Межгородское  
Бюро технической инвентаризации  
Город (пос.) Добруш

Форма технического паспорта  
утверждена приказом министра  
жилищно-коммунального хозяйства  
БССР от 13.02.89 г. № 31

# ТЕХНИЧЕСКИЙ ПАСПОРТ на общественное здание (сооружение)

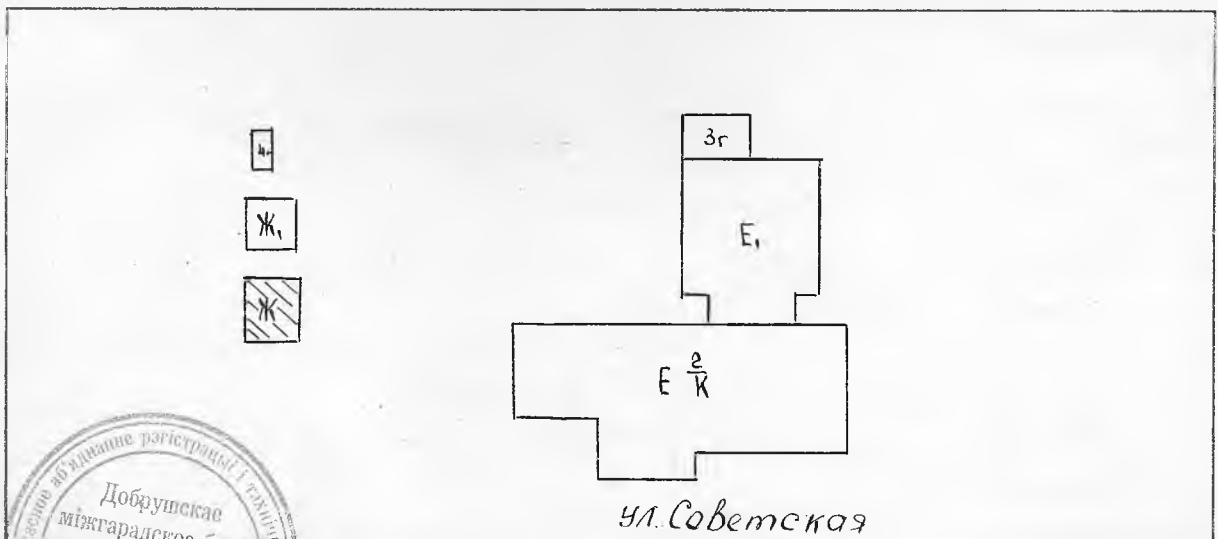
Составлен по состоянию на " 22 " 12 " 1999 г.

Адрес д. Крупец ул. Советская

Владелец Добрушское кооперативное предприятие Добрушского РАЙПО

Основание владения Справка о балансовой ст-ти от 03.04.2001г.

Схема расположения здания (сооружения)



Начальник бюро технической инвентаризации

(С.П. Ланицкая)

1. Республика Беларусь

2. Область Гомельская

3. Город (поселок и др.) г. Крупец

4. Район Добрушский

5. Сельский Совет \_\_\_\_\_

6. Улица Советская

7. Номер дома

11. Квартал

8. Номер корпуса

12. Номер участка

9. Инвент. номер

13. Номер картограммы

10. Литер

Ж

14. Категория фонда

0810

### 1. Техническая характеристика зданий (сооружений)

склад

(назначение, количество мест, помещений и т.д.)

2. Собственники (фондодержатели)	Долевое участие	№ реестра
<u>Добрушское кооперативное предприятие</u>		<u>933</u>
<u>Добрушского РАЙПО</u>	<u>полное</u>	

### 3. Общие сведения

1. Серия, тип проекта \_\_\_\_\_

9. Число квартир, шт.

2. Число этажей, шт.

1

10. Число жилых комнат, шт.

3. Площадь застройки, м<sup>2</sup>

16

11. Материал стен \_\_\_\_\_

Д

4. Объем здания, м<sup>3</sup>

42

5. Общая площадь здания, м<sup>2</sup>

15

12. Год постройки

5.а. в т. ч. подвала, м<sup>2</sup>

6. Площадь нежилых помещений, м<sup>2</sup>

7. Полезная площадь жилых помещений, м<sup>2</sup>

8. Жилая площадь, м<sup>2</sup>

13. Восстановительная стоимость, т. руб.

14. Действительная стоимость, т. руб.

15. Физический износ в %

45

16.

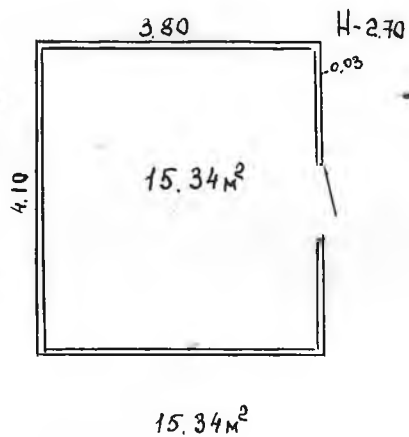
9. Техническое описание конструктивных элементов и инженерного оборудования основного строения

№№ п/п	Наименование конструктивных элементов	Описание конструктивных элементов (материал, конструкция, отделка и прочие)	Износ, %	
1	2	3	4	
1	Фундамент	д/стужья		
2	а) Наружные, внутренние, капит. стены	гащатые		
	б) Перегородки			
3	Перекрытия	Чердачные		
		Междуэтажные		
		Подвальные		
4	Крыша	щиферная		
5	Полы	грунт		
6	Проемы	Оконные		
		Дверные	красные	
7	Отделочные работы	а) Наружная отделка	простая	
		б)		
		Внутренняя отделка	простая	
8	Санитарно- и электротехнические работы	Центральное отопление		
		Печное отопление		
		Водопровод		
		Электроосвещение		
		Радио		
		Телефон		
		Телевидение		
		Ванны:	с газ. колонкой	
			с дров. колонкой	
			с гор. водой	
		Горячее водоснабжение		
		Вентиляция	естественная	
		Газоснабжение		
		Мусоропровод		
Лифты				
Канализация				
9	Разные работы			









Объект: Дзержинский район, г. Добруш	
г. Крупец	Советская
	22 12 99
Ж 1/3	
	28 01 2000

Межгородское  
Бюро технической инвентаризации  
Город (пос.) Добруш

Форма технического паспорта  
утверждена приказом министра  
жилищно-коммунального хозяйства  
БССР от 13.02.89 г. № 31

## ТЕХНИЧЕСКИЙ ПАСПОРТ на общественное здание (сооружение)

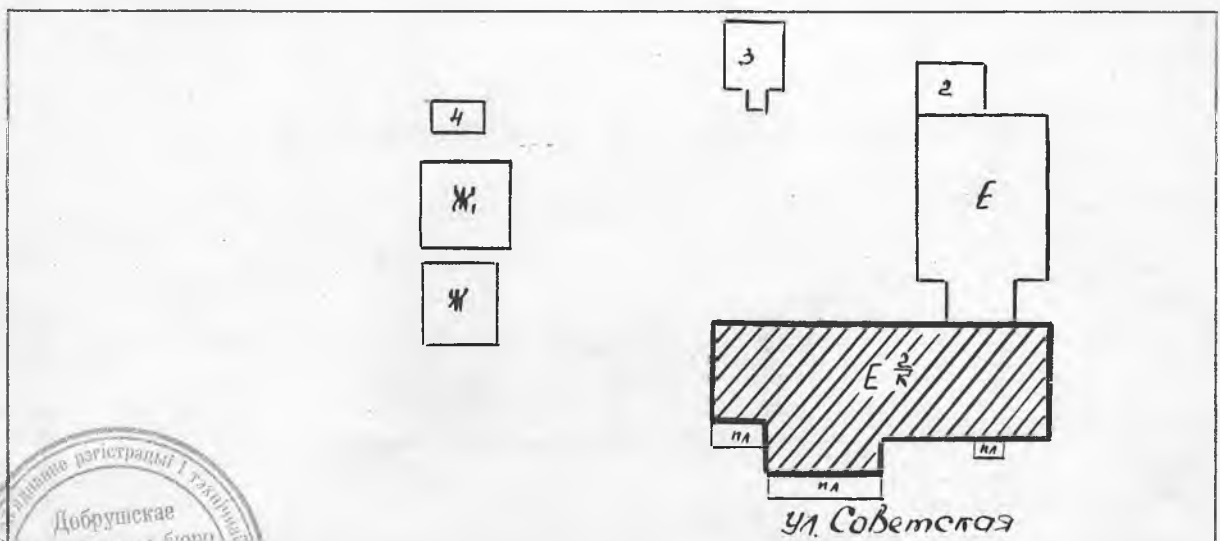
Составлен по состоянию на " 27 " 01 " 2000 г.

Адрес д. Крупец ул. Советская

Владелец Добрушское кооперативное предприятие Добрушского РАИТО

Основание владения Справка о балансовой ст-ти от 03.04.2001г

Схема расположения здания (сооружения)



Начальник бюро технической инвентаризации

С.П. Ланицкая



1. Республика Беларусь

2. Область Помельская

3. Город (поселок и др.) г. Крупец

4. Район Добруцкий

5. Сельский Совет \_\_\_\_\_

6. Улица Советская

7. Номер дома

8. Номер корпуса

9. Инвент. номер

10. Литер

11. Квартал

12. Номер участка

13. Номер картограммы

14. Категория фонда

1. Техническая характеристика зданий (сооружений)

МАГАЗИН №17, МАГАЗИН №9

(назначение, количество мест, помещений и т.д.)

2. Собственники (фондодержатели)	Долевое участие	№ реестра
<u>Добруцкое кооперативное предприятие</u>		<u>932</u>
<u>Добруцкого РАЙПО</u>	<u>полн.</u>	

3. Общие сведения

1. Серия, тип проекта \_\_\_\_\_

2. Число этажей, шт.

3. Площадь застройки, м<sup>2</sup>

4. Объем здания, м<sup>3</sup>

5. Общая площадь здания, м<sup>2</sup>

5а. Основная ~~вспомогательная~~ подвала, м<sup>2</sup>

6. Площадь ~~вспомогательная~~ помещений, м<sup>2</sup>

7. Полезная площадь жилых помещений, м<sup>2</sup>

8. Жилая площадь, м<sup>2</sup>

9. Число квартир, шт.

10. Число жилых комнат, шт.

11. Материал стен \_\_\_\_\_

12. Год постройки

13. Восстановительная стоимость, т. руб.

14. Действительная стоимость, т. руб.

15. Физический износ в %

16.

#### 4. Распределение нежилой площади, м<sup>2</sup>

Площади	Производств.	Учрежденч.	Бытового обслуживания	Общественного питания	Торговая	Школьная	Учебно-научная	Лечебно-санитарная
1	2	3	4	5	6	7	8	9
Общая основная				220	393			
Общая вспомогат.				56	99			
Всего				276	492			

Площади	Детсады и ясли	Культурно-просветит.	Театров и зрел. предпр.	Спортивная	Творческие мастерские	Гаражи	Складская	Специального назначения
	10	11	12	13	14	15	16	17
Общая основная								
Общая вспомогат.								
Всего								

Площади	Гостиницы	<i>Итого</i>						
	18	19	20	21	22	23	24	25
Общая основная		613						
Общая вспомогат.		155						
Всего		768						

#### 5. Гостиницы, профилактории, санатории, дома отдыха, больницы, школы, дет. сады, и т. д.

Количество					В том числе				Количество мест		Основная площадь кв. м.				
палат, спален	классов, аудиторий	комнат для отдыха и игр	номеров		1-местн.	2-х мест-ных	3-х мест-ных	4-х местн. и более	по проекту	фактически	палат, спален	классов, аудиторий	комнат для отдыха и игр	номеров	
1	2	3	4	5	6	7	8	9	10	11	12	13	14	15	16

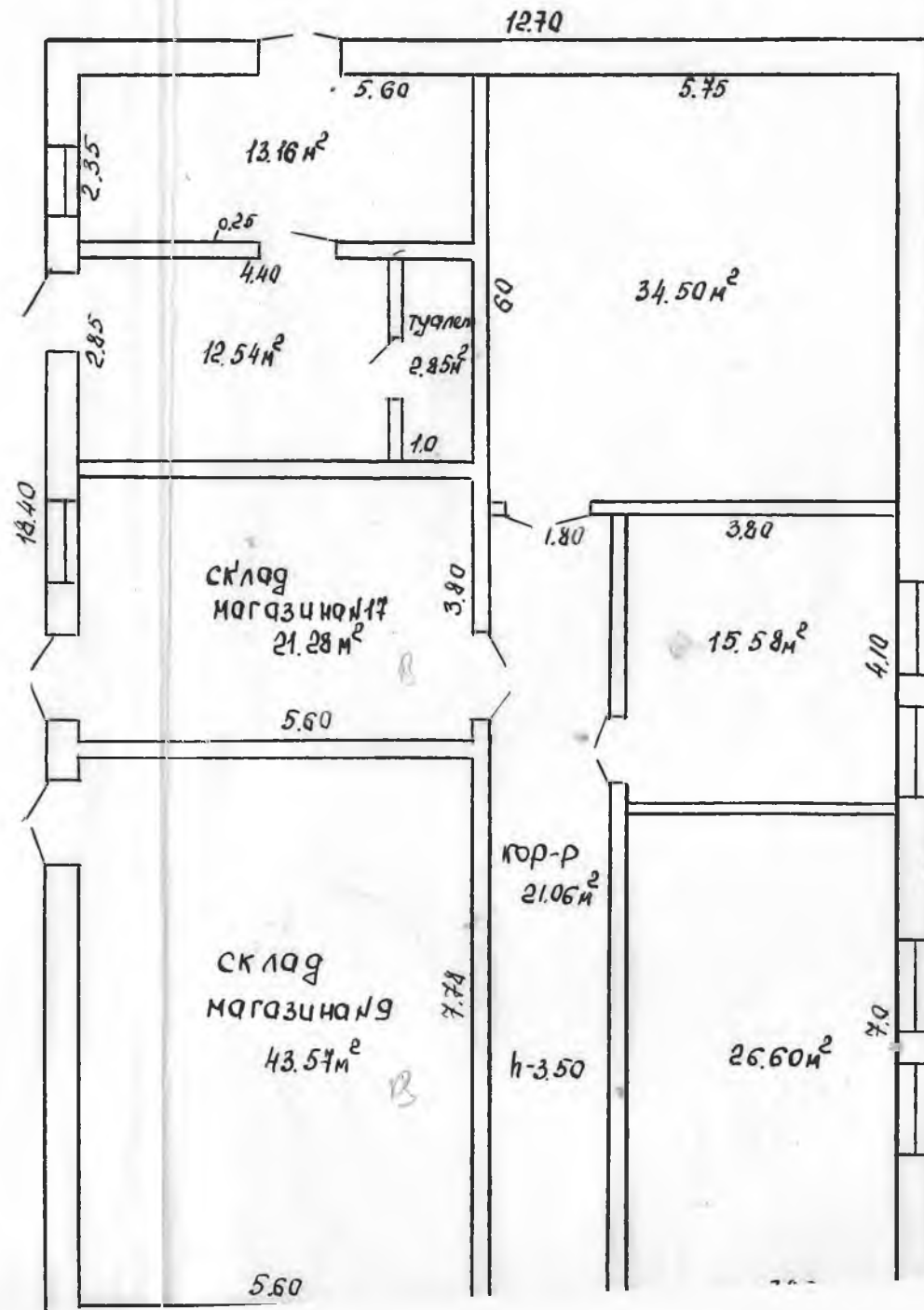


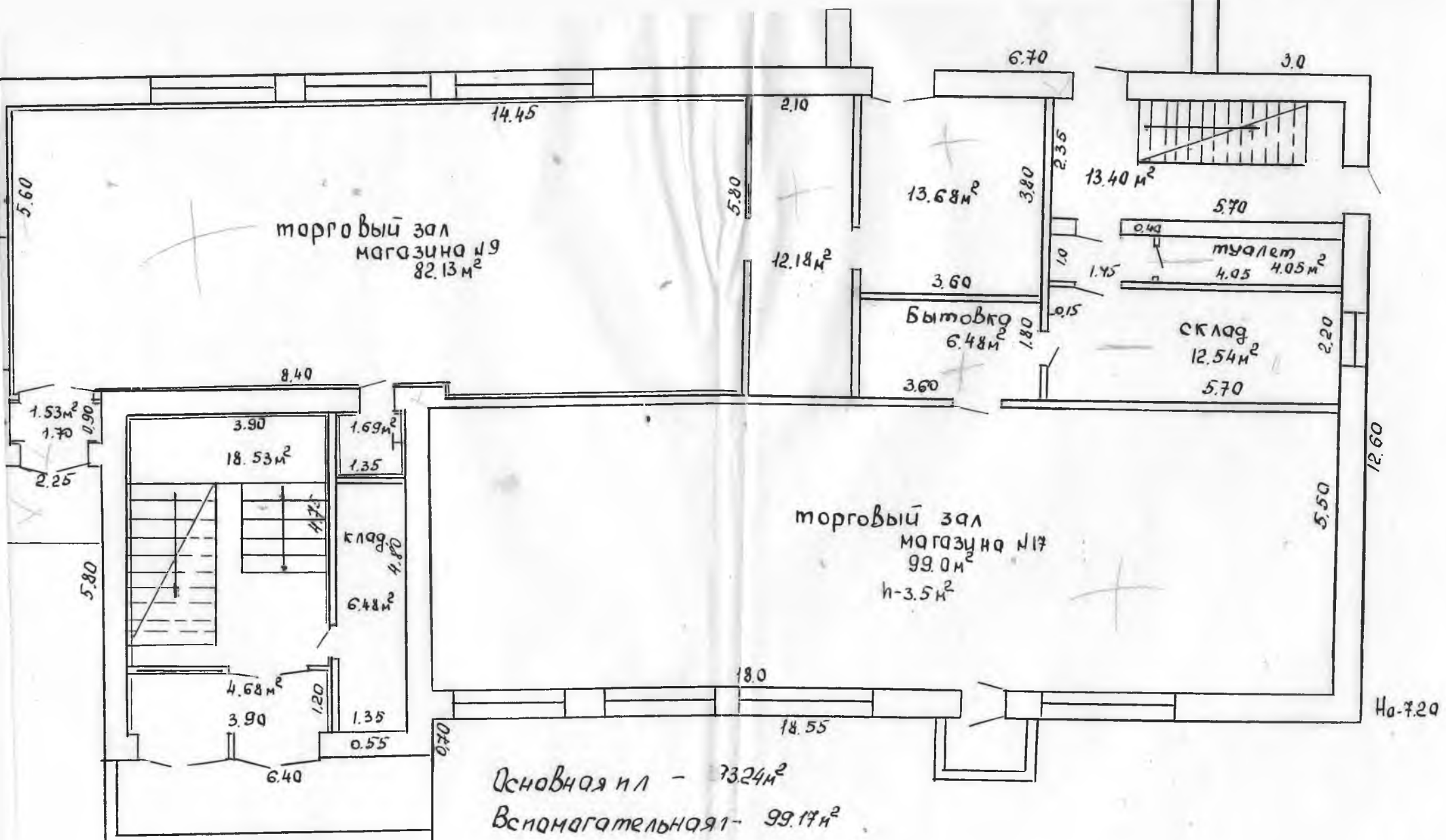
**9. Техническое описание конструктивных элементов и инженерного оборудования  
основного строения**

№№ п/п	Наименование конструктивных элементов	Описание конструктивных элементов (материал, конструкция, отделка и прочие)	Износ, %	
1	2	3	4	
1	Фундамент	<i>ж/бетонный</i>		
2	а) Наружные, внутренние, капит. стены	<i>кирпичные</i>		
	б) Перегородки	<i>кирпичные</i>		
3	Перекрытия	Чердачные	<i>ж/бетонное</i>	
		Междуэтажные	<i>ж/бетонное</i>	
		Подвальные		
4	Крыша	<i>рулонно-совмещенная</i>		
5	Полы	<i>плитка, бетонные</i>		
6	Проемы	Оконные	<i>двойные окрашен.</i>	
		Дверные	<i>простые</i>	
7	Отделочные работы	а) Наружная отделка	<i>простая</i>	
		б)		
		Внутренняя отделка	<i>штукатурено, окраска плитка</i>	
8	Санитарно- и электротехнические работы	Центральное отопление	<i>нижняя трубная разводка</i>	
		Печное отопление		
		Водопровод	<i>метал. трубы</i>	
		Электроосвещение	<i>скрытая проводка</i>	
		Радио		
		Телефон	<i>кабл. проводно</i>	
		Телевидение		
		Ванны:	с газ. колонкой	
			с дров. колонкой	
			с гор. водой	
		Горячее водоснабжение		
		Вентиляция	<i>приточно-вытяжная</i>	
		Газоснабжение		
		Мусоропровод		
Лифты				
Канализация	<i>чулочные стояки</i>			
9	Разные работы			





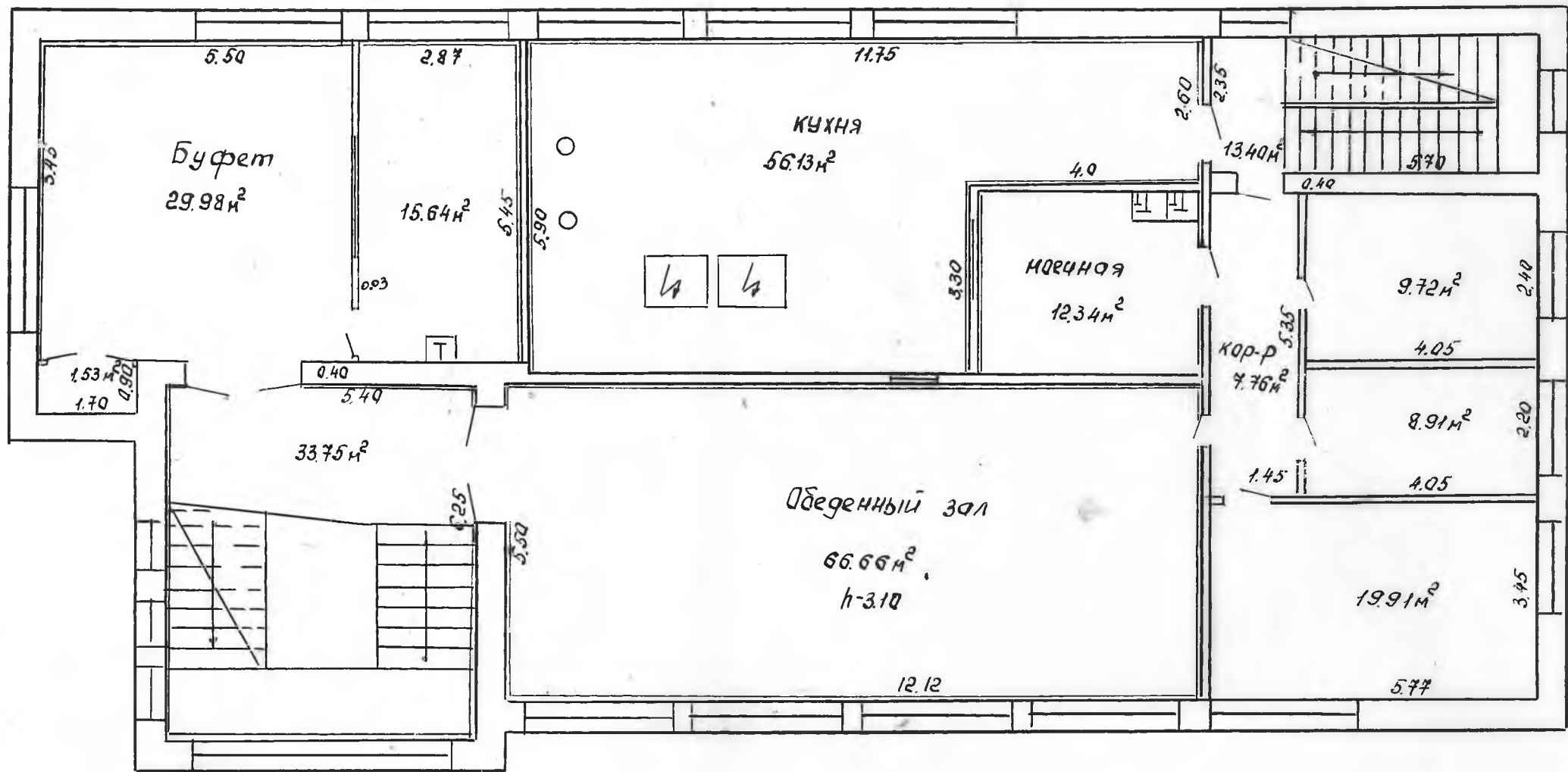




Основная ил - 7324 м<sup>2</sup>  
 вспомогательная ил - 99.17 м<sup>2</sup>  
 Итого на Эт. - 492.41 м<sup>2</sup>  
 Основная ил - 612.53 м<sup>2</sup>  
 вспомогательная ил - 155.61 м<sup>2</sup>  
 всего - 768.14 м<sup>2</sup>



II-этаж



Основная пл. - 219.29 м²  
 Всюпогательная пл - 56.44 м²  
 Итого на II-эт - 275.73 м²

Добруш  
 д.Крупец Советская  
 27 01 2000  
 E

Межгородское  
Бюро технической инвентаризации  
Город (пос.) Добруш

Форма технического паспорта  
утверждена приказом министра  
жилищно-коммунального хозяйства  
БССР от 13.02.89 г. № 31

# ТЕХНИЧЕСКИЙ ПАСПОРТ на общественное здание (сооружение)

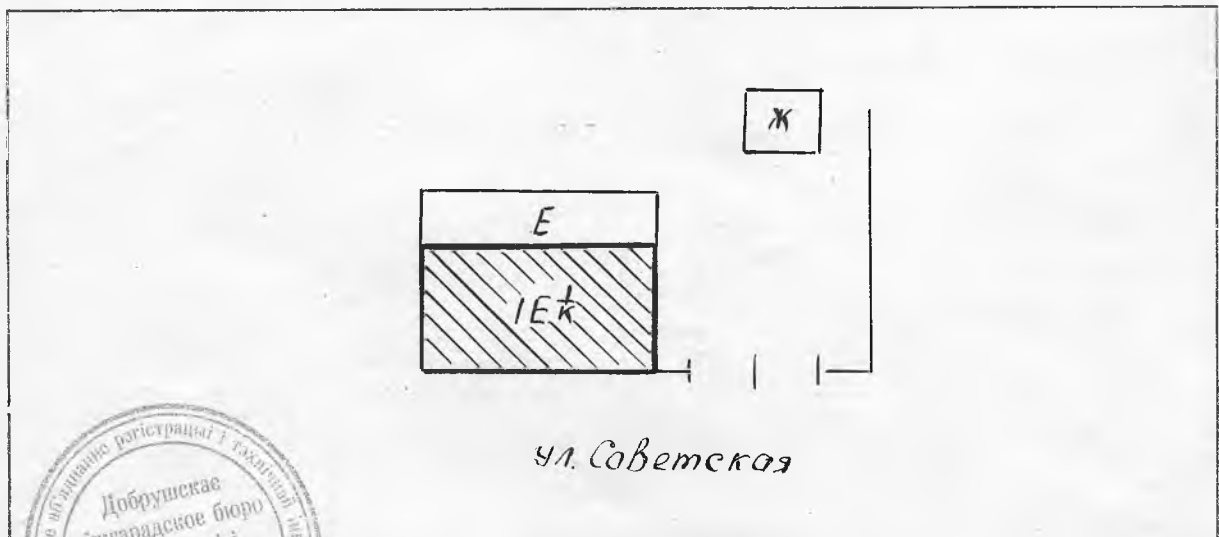
Составлен по состоянию на " 24 " 01 2000 г.

Адрес д. Крупец ул. Советская

Владелец Добрушское кооперативное предприятие Добрушского РАЙПО

Основание владения Справка о балансовой ст-ти от 03.04.2001г

Схема расположения здания (сооружения)



Начальник бюро технической инвентаризации

Сидоренко Сидоренко

1. Республика Беларусь

2. Область Гомельская

3000 000 000

3. Город (поселок и др.) д. Крупец

3212 840066

4. Район Добрушский

3212000 000

5. Сельский Совет \_\_\_\_\_

6. Улица Советская

7. Номер дома

11. Квартал

8. Номер корпуса

12. Номер участка

9. Инвент. номер

13. Номер картограммы

10. Литер

14. Категория фонда

**1. Техническая характеристика зданий (сооружений)**

наползчик №17

(назначение, количество мест, помещений и т.д.)

2. Собственники (фондодержатели)	Долевое участие	№ реестра
<u>Добрушское кооперативное предприятие</u>		
<u>Добрушского РАИПО</u>	<u>полное</u>	<u>931</u>

**3. Общие сведения**

1. Серия, тип проекта \_\_\_\_\_

9. Число квартир, шт.

2. Число этажей, шт.

10. Число жилых комнат, шт.

3. Площадь застройки, м<sup>2</sup>

11. Материал стен \_\_\_\_\_

4. Объем здания, м<sup>3</sup>

12. Год постройки

5. Общая площадь здания, м<sup>2</sup>

13. Восстановительная стоимость, т. руб.

5.а. <sup>Основная</sup> в т.ч. подвала, м<sup>2</sup>

14. Действительная стоимость, т. руб.

6. Площадь нежилых помещений, м<sup>2</sup>

15. Физический износ в %

7. <sup>вспомогательная</sup> Полезная площадь жилых помещений, м<sup>2</sup>

16.

8. Жилая площадь, м<sup>2</sup>

#### 4. Распределение нежилой площади, м<sup>2</sup>

Площади	Производств.	Учрежденч.	Бытового обслуживания	Общественного питания	Торговая	Школьная	Учебно-научная	Лечебно-санитарная
1	2	3	4	5	6	7	8	9
Общая основная					106			
Общая вспомогат.					2			
Всего					108			

Площади	Детсады и ясли	Культурно-просветит.	Театров и зрел. предпр.	Спортивная	Творческие мастерские	Гаражи	Складская	Специального назначения
	10	11	12	13	14	15	16	17
Общая основная							90	
Общая вспомогат.							-	
Всего							90	

Площади	Гостиницы	<i>Учред.</i>						
	18	19	20	21	22	23	24	25
Общая основная		196						
Общая вспомогат.		2.0						
Всего		198						

#### 5. Гостиницы, профилактории, санатории, дома отдыха, больницы, школы, дет. сады, и т. д.

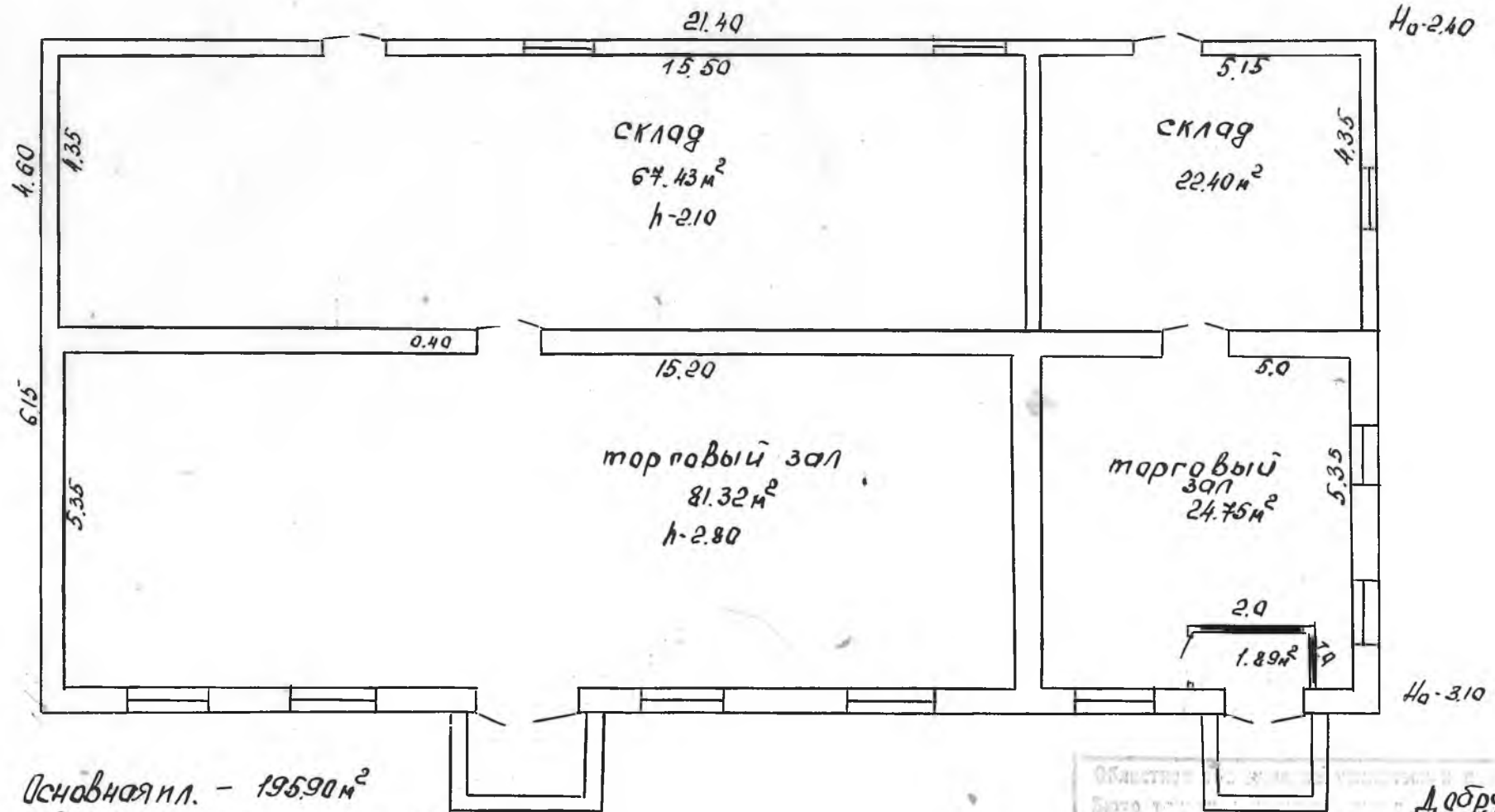
Количество					В том числе				Количество мест		Основная площадь кв. м.				
палат, спален	классов, аудиторий	комнат для отдыха и игр	номеров		1-местн.	2-х местных	3-х местных	4-х местн. и более	по проекту	фактически	палат, спален	классов, аудиторий	комнат для отдыха и игр	номеров	
1	2	3	4	5	6	7	8	9	10	11	12	13	14	15	16

**9. Техническое описание конструктивных элементов и инженерного оборудования  
основного строения**

№№ п/п	Наименование конструктивных элементов	Описание конструктивных элементов (материал, конструкция, отделка и прочие)	Износ, %	
1	2	3	4	
1	Фундамент	<i>киричный</i>		
2	а) Наружные, внутренние, капит. стены	<i>киричные оштукатурен</i>		
	б) Перегородки	<i>киричные, дощатые</i>		
3	Перекрытия	Чердачные		
		Междуэтажные	<i>дощатое</i>	
		Подвальные		
4	Крыша	<i>шиферная</i>		
5	Полы	<i>бетонные, дощатые</i>		
6	Проемы	Оконные	<i>двойные окрашен.</i>	
		Дверные	<i>нраст. плат. раб.</i>	
7	Отделочные работы	а) Наружная отделка	<i>оштукатурено</i>	
		б) Внутренняя отделка	<i>оштукатурка окраска</i>	
8	Санитарно- и электротехнические работы	Центральное отопление	<i>нижняя 2-трубная разводка</i>	
		Печное отопление		
		Водопровод		
		Электроосвещение	<i>скрытая проводка</i>	
		Радио		
		Телефон		
		Телевидение		
		Ванны:	с газ. колонкой	
			с дров. колонкой	
			с гор. водой	
		Горячее водоснабжение		
		Вентиляция	<i>фарточная</i>	
		Газоснабжение		
Мусоропровод				
Лифты				
Канализация				
9	Разные работы			







Основная ил. - 195.90 м<sup>2</sup>  
 вспомогательная ил. - 1.89 м<sup>2</sup>

Итого - 197.79 м<sup>2</sup>

Область	Добруш
Район	Советская
Пос. д. Крупень	
№	24.01.2000/154
Дата	1 ЕК



Межгородское

Бюро технической инвентаризации

Город (пос.) Добруш

Форма технического паспорта  
утверждена приказом министра  
жилищно-коммунального хозяйства  
БССР от 13.02.89 г. № 31

# ТЕХНИЧЕСКИЙ ПАСПОРТ на общественное здание (сооружение)

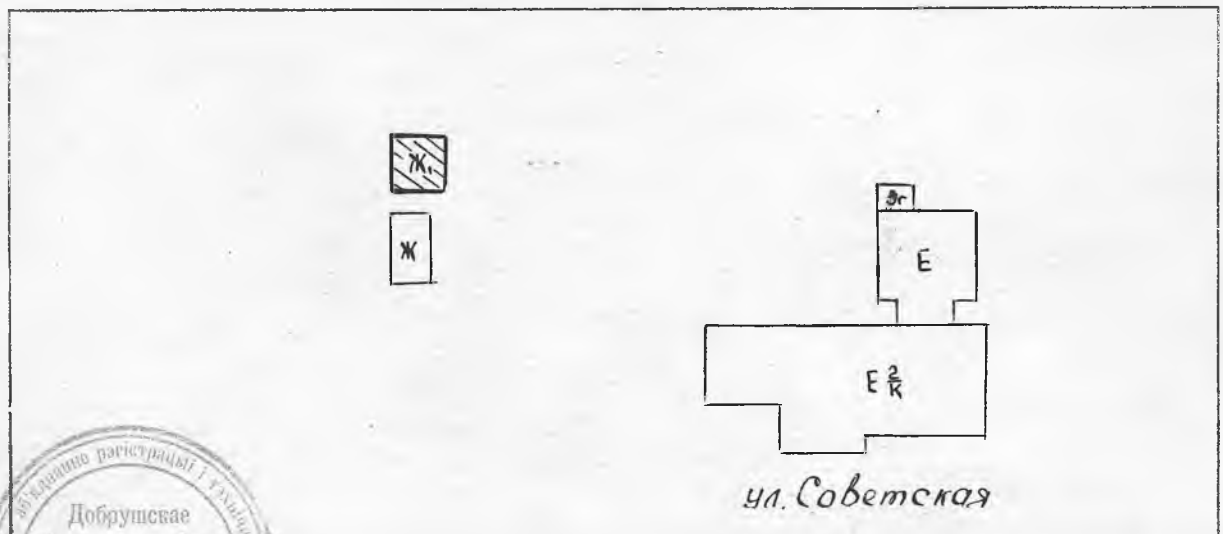
Составлен по состоянию на " 22 " 12 . 1999 г.

Адрес г. Крупец ул. Советская

Владелец Добрушское кооперативное предприятие Добрушского РАСПО

Основание владения Справка о балансовой ст-ти от 03.04.2001г

Схема расположения здания (сооружения)



Начальник бюро технической инвентаризации

С.П. Лапицкая (С.П. Лапицкая)

1. Республика Беларусь

2. Область Гомельская

3. Город (поселок и др.) г. Крупец

4. Район Добрушский

5. Сельский Совет \_\_\_\_\_

6. Улица Советская

7. Номер дома

8. Номер корпуса

9. Инвент. номер

10. Литер

11. Квартал

12. Номер участка

13. Номер картограммы

14. Категория фонда

**1. Техническая характеристика зданий (сооружений)**

склад

(назначение, количество мест, помещений и т.д.)

2. Собственники (фондодержатели)	Долевое участие	№ реестра
<u>Добрушское кооперативное предприятие</u>		
<u>Добрушского РАЙПО</u>	<u>полное</u>	<u>934</u>

**3. Общие сведения**

1. Серия, тип проекта \_\_\_\_\_

2. Число этажей, шт.

3. Площадь застройки, м<sup>2</sup>

4. Объем здания, м<sup>3</sup>

5. Общая площадь здания, м<sup>2</sup>

5.а. в т. ч. подвала, м<sup>2</sup>

6. Площадь нежилых помещений, м<sup>2</sup>

7. Полезная площадь жилых помещений, м<sup>2</sup>

8. Жилая площадь, м<sup>2</sup>

9. Число квартир, шт.

10. Число жилых комнат, шт.

11. Материал стен \_\_\_\_\_

12. Год постройки

13. Восстановительная стоимость, т. руб.

14. Действительная стоимость, т. руб.

15. Физический износ в %

16.

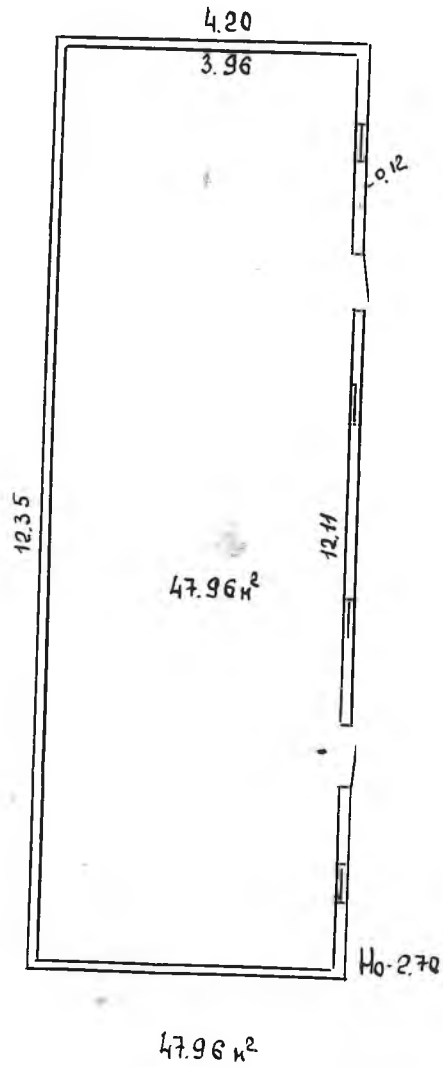
35

**9. Техническое описание конструктивных элементов и инженерного оборудования  
основного строения**

№№ п/п	Наименование конструктивных элементов	Описание конструктивных элементов (материал, конструкция, отделка и прочие)	Износ, %
1	2	3	4
1	Фундамент	<i>кирпичный</i>	
2	а) Наружные, внутренние, капит. стены	<i>кирпичные</i>	
	б) Перегородки		
3	Перекрытия		
	Чердачные		
	Междуэтажные		
	Подвальные		
4	Крыша	<i>шиферная</i>	
5	Полы	<i>грунт</i>	
6	Проемы		
	Оконные	<i>простые</i>	
	Дверные	<i>простые</i>	
7	Отделочные работы		
	а) Наружная отделка	<i>простая</i>	
	б) Внутренняя отделка	<i>простая</i>	
8	Санитарно- и электротехнические работы		
	Центральное отопление		
	Печное отопление		
	Водопровод		
	Электроосвещение		
	Радио		
	Телефон		
	Телевидение		
	Ванны:		
	с газ. колонкой		
	с дров. колонкой		
	с гор. водой		
	Горячее водоснабжение		
	Вентиляция	<i>естественная</i>	
Газоснабжение			
Мусоропровод			
Лифты			
Канализация			
9	Разные работы		







Объект	Добруш
Адрес	д.Крупцы Советская
Дата	22 12 9
Подпись	Ж/К

Межгородское  
Бюро технической инвентаризации  
Город (пос.) Добруш

Форма технического паспорта  
утверждена приказом министра  
жилищно-коммунального хозяйства  
БССР от 13.02.89 г. № 31

# ТЕХНИЧЕСКИЙ ПАСПОРТ на общественное здание (сооружение)

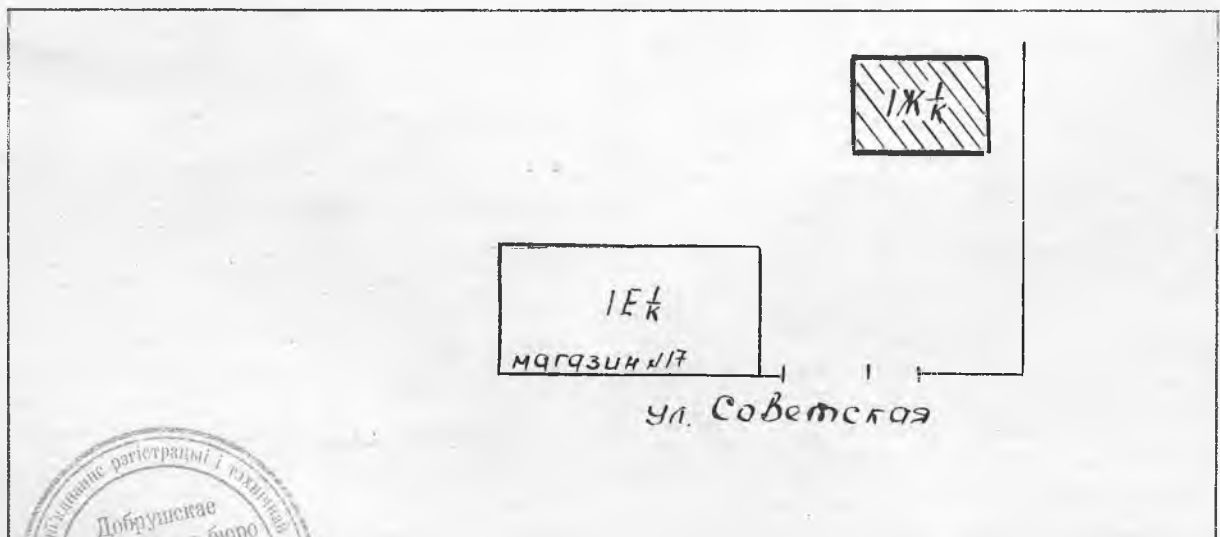
Составлен по состоянию на " 24 " 01 . 2000 г.

Адрес д. Крупец ул. Советская

Владелец Добрушское кооперативное предприятие Добрушского РАИПБ

Основание владения Справка о балансовой ст-ти от 03.04.2001г

Схема расположения здания (сооружения)



Начальник бюро технической инвентаризации

С.П. Данилюк (С.П. Данилюк)

1. Республика Беларусь
2. Область Гомельская
3. Город (поселок и др.) г. Крупец
4. Район Добрушский
5. Сельский Совет \_\_\_\_\_
6. Улица Советская
7. Номер дома
8. Номер корпуса
9. Инвент. номер
10. Литер
11. Квартал
12. Номер участка
13. Номер картограммы
14. Категория фонда

**1. Техническая характеристика зданий (сооружений)**

склад магазина МТ

(назначение, количество мест, помещений и т.д.)

2. Собственники (фондодержатели)	Долевое участие	№ реестра
<u>Добрушское кооперативное предприятие</u>		
<u>Добрушского РАЙПО</u>	<u>полное</u>	<u>935</u>

**3. Общие сведения**

1. Серия, тип проекта \_\_\_\_\_
2. Число этажей, шт.
3. Площадь застройки, м<sup>2</sup>
4. Объем здания, м<sup>3</sup>
5. Общая площадь здания, м<sup>2</sup>
- 5.а. в т.ч. подвала, м<sup>2</sup>
6. Площадь нежилых помещений, м<sup>2</sup>
7. Полезная площадь жилых помещений, м<sup>2</sup>
8. Жилая площадь, м<sup>2</sup>
9. Число квартир, шт.
10. Число жилых комнат, шт.
11. Материал стен К
12. Год постройки
13. Восстановительная стоимость, т. руб.
14. Действительная стоимость, т. руб.
15. Физический износ в %
16.



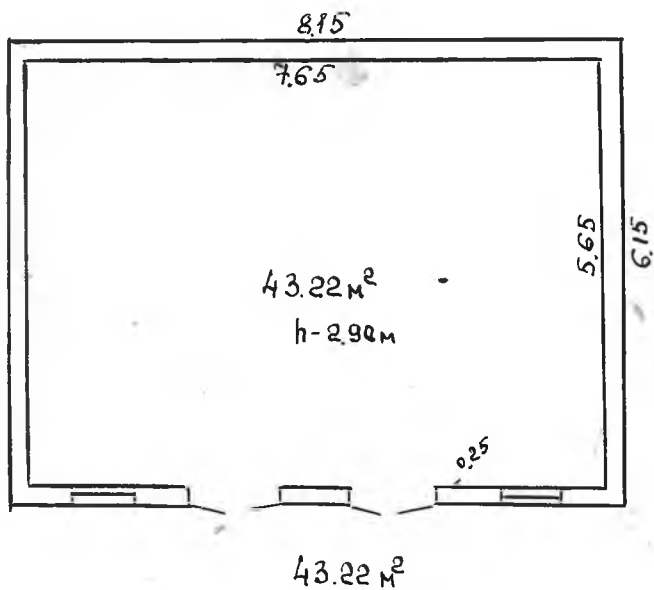
**9. Техническое описание конструктивных элементов и инженерного оборудования  
основного строения**

№№ п/п	Наименование конструктивных элементов	Описание конструктивных элементов (материал, конструкция, отделка и прочие)	Износ, %	
1	2	3	4	
1	Фундамент	<i>кирпичный</i>		
2	а) Наружные, внутренние, капит. стены	<i>кирпичные</i>		
	б) Перегородки			
3	Перекрытия	Чердачные		
		Междуэтажные		
		Подвальные		
4	Крыша	<i>шифер</i>		
5	Полы	<i>ручн</i>		
6	Проемы	Оконные	<i>простые</i>	
		Дверные	<i>простые</i>	
7	Отделочные работы	а) Наружная отделка	<i>простая</i>	
		б)		
		Внутренняя отделка	<i>простая</i>	
8	Санитарно- и электротехнические работы	Центральное отопление		
		Печное отопление		
		Водопровод		
		Электроосвещение		
		Радио		
		Телефон		
		Телевидение		
		Ванны:	с газ. колонкой	
			с дров. колонкой	
			с гор. водой	
		Горячее водоснабжение		
		Вентиляция		
		Газоснабжение		
		Мусоропровод		
Лифты				
Канализация				
9	Разные работы			









Добруш  
г. Крупец Советская

24 01 2000

ИЖК

31 01 2000

**РЕСПУБЛИКА БЕЛАРУСЬ**  
**ЕДИНЫЙ ГОСУДАРСТВЕННЫЙ РЕГИСТР**  
**НЕДВИЖИМОГО ИМУЩЕСТВА, ПРАВ НА НЕГО И СДЕЛОК С НИМ**

**Государственный комитет по имуществу Республики Беларусь**

**РУП "Гомельское агентство по государственной регистрации и земельному кадастру"**

**Гомельский межгородской филиал**  
**Добрушское бюро**

**СВИДЕТЕЛЬСТВО (УДОСТОВЕРЕНИЕ) № 311/312- 3763**

По заявлению № 1061/07:312 от 12 апреля 2007 г.

в отношении земельного участка с кадастровым номером: 321284006601000211  
расположенного по адресу: Гомельская обл., Добрушский р-н, Крупецкий с/с. д. Старый Крупец,  
ул. Советская, площадью 0,4407га., назначение - Земельный участок для обслуживания магазина  
№ 9, № 17

**произведена государственная регистрация:**

1. перехода права постоянного пользования на земельный участок Правообладатель:  
Добрушское районное потребительское общество

Приложения:

1. Земельно-кадастровый план земельного участка.

Примечание: нет

**Свидетельство составлено: 12 апреля 2007 г.**

**Регистратор: *Смирнов Матвей Владимирович***

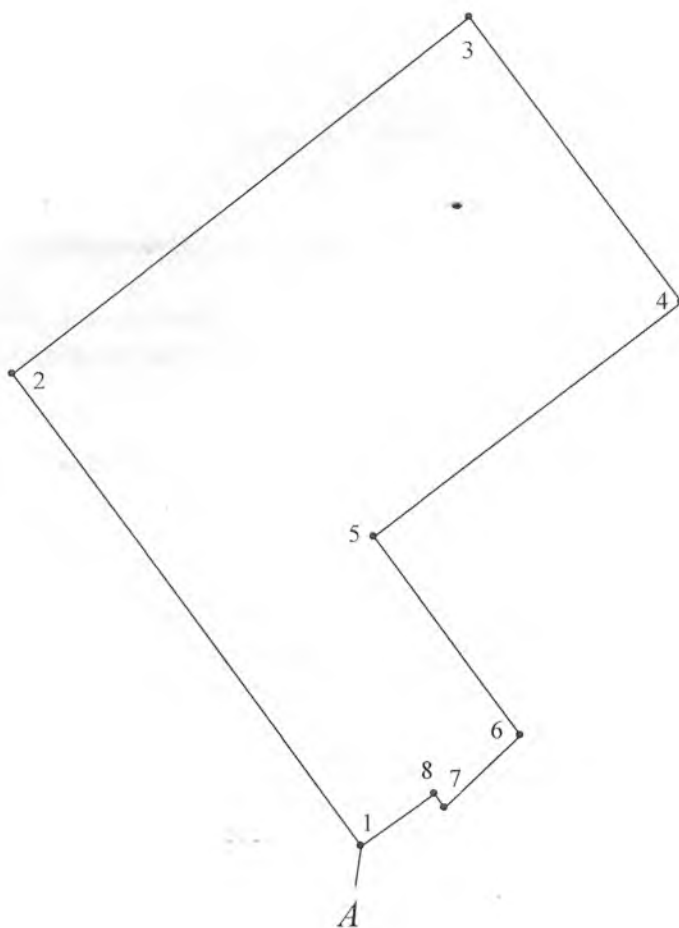
312



**ЗЕМЕЛЬНО-КАДАСТРОВЫЙ ПЛАН ЗЕМЕЛЬНОГО УЧАСТКА**

Кадастровый номер: 321284006601000213  
 Площадь участка: 0.4407 га  
 Адрес: Гомельская обл., Добрушский р-н, Крупецкий с/с, д.Старый Крупец, ул. Советская  
 Целевое назначение: Земельный участок для обслуживания магазинов № 9, № 17  
 Категория земель: Земли населенных пунктов, садоводческих товариществ и дачного строительства  
 Масштаб плана: 1:1000

Номера точек	Меры линий, м
1-2	77.60
2-3	76.77
3-4	46.96
4-5	51.40
5-6	32.62
6-7	13.79
7-8	2.39
8-1	11.96



**УСЛОВНЫЕ ОБОЗНАЧЕНИЯ**

- граница земельного участка
- точка поворота границы земельного участка

**ОПИСАНИЕ СМЕЖНЫХ ЗЕМЕЛЬ**

От точки	До точки	Кадастровый блок и номер смежного земельного участка
А	А	земли Крупецкого сельского Совета

**Сведения об организации, выдавшей документ**

Добрушское бюро Гомельского межгородского филиала Республиканского унитарного предприятия "Гомельское агентство по государственной регистрации и земельному кадастру"

регистратор недвижимости

Смирнов М. В. 13.04.2007 15:28:51